

MON CARNET DE ROUTE

Bordeaux-Italie, Échanges & visions artistiques XVII^e-XX^e siècles

Galerie des Beaux-Arts / 7 mai – 26 octobre 2015

Ce carnet de voyage permet de découvrir d'une manière ludique l'exposition **Bordeaux-Italie, Échanges & visions artistiques XVII^e-XX^e siècles**. Il a été imaginé pour t'aider à mieux regarder et à mieux comprendre les œuvres exposées. Recherche dans l'exposition celles qui sont reproduites dans ce carnet et regarde les bien avant de répondre. Bonne réception.

1. INTRODUCTION AU VOYAGE

L'exposition évoque les relations et les échanges entre Bordeaux et l'Italie.

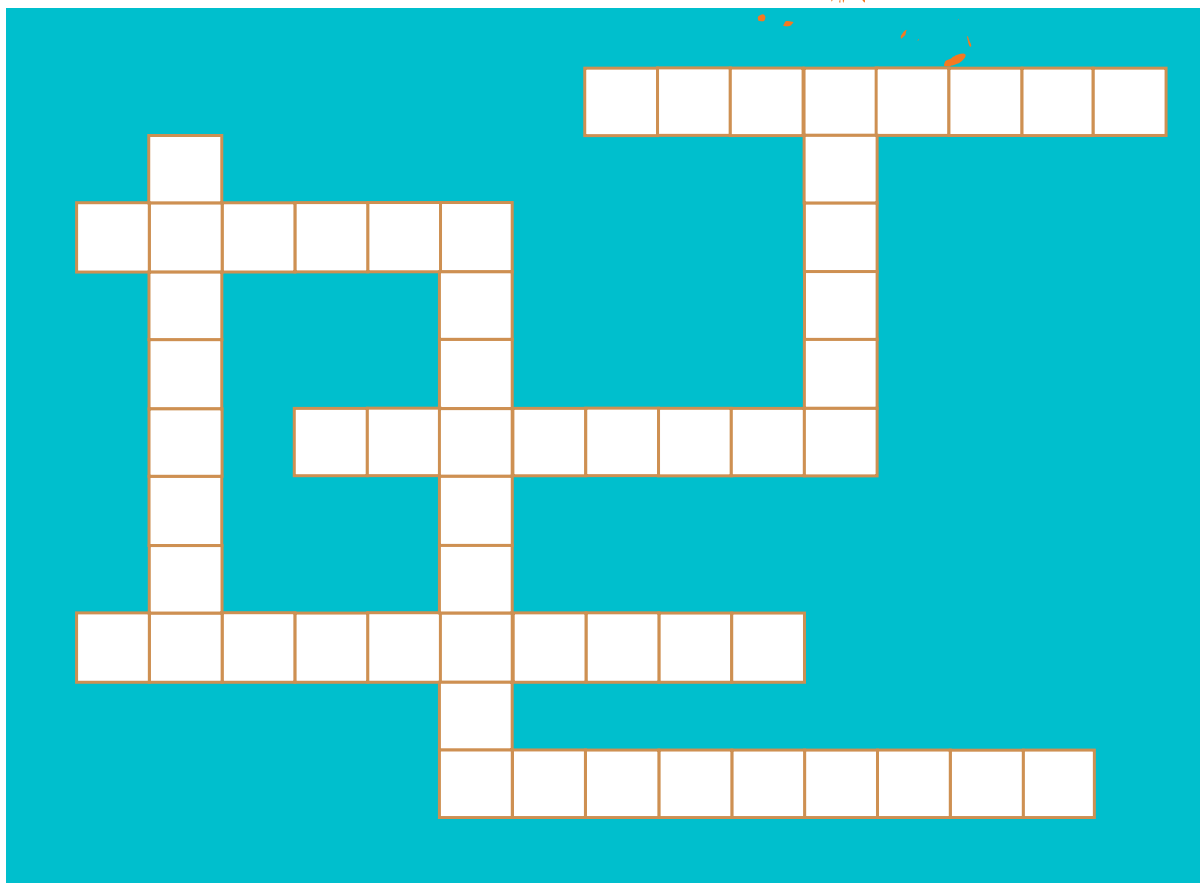
Des écrivains comme **Montaigne** (1533-1592), et **Montesquieu** (1689-1755) ainsi que de nombreux artistes ont fait le voyage en Italie, fascinés par la richesse de son histoire et de sa culture.

En visitant, tu vas découvrir des **peintures**, des **sculptures**, des **dessins** et des **photographies** qui racontent l'histoire et les liens entre notre cité et l'Italie.

Les œuvres présentées appartiennent à la collection permanente du musée. Des peintures récompensées par le **Prix de Rome** ont été prêtées exceptionnellement par l'École nationale supérieure des Beaux-Arts de Paris où sont formés les artistes de demain.



2. LE JEU DES MOTS



Place ces mots extraits de la présentation de l'exposition dans la grille ci-dessus :

**ARTISTES
ITALIE**

**BORDEAUX
PEINTURE**

**ÉCRIVAINS
SCULPTURE**

**EXPOSITION
VOYAGE**

3. CHERCHEZ L'INTRUS

Dans l'exposition, tu vas découvrir de beaux portraits. Voici un tableau peint par **Jean-Victor Schnetz** (1787-1870).

L'artiste représente une **diseuse de bonne aventure**. Cette dernière annonce au petit garçon qu'il va devenir pape. Elle lit les lignes de sa main pour lui prédire son avenir. Sur la pierre derrière l'enfant, le peintre a placé un indice.



Les personnages sont vêtus de costumes italiens ornés de motifs colorés. **Trouve l'intrus dans ces détails de tissus.**

* **Une tiare** : coiffure circulaire entourée de trois couronnes portée par le pape dans les moments importants.



4. LES PORTRAITS DE PEINTRES

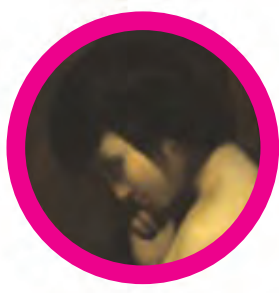
Trois grands peintres sont représentés dans les tableaux de l'exposition.

En t'aidant des titres inscrits sur les cartels (étiquettes placées à côté des œuvres donnant des indications), retrouve-les et relie chaque portrait au nom de l'artiste correspondant.



GIOTTO

(1266/7 - 1337)



TITIEN

(1488 - 1576)



JOSÉ DE RIBERA

(1591 - 1652)

Un autre peintre est présent dans le tableau de Jules Claude Ziegler (1804-1856).

Il s'agit du maître de Giotto, Cimabue (av. 1240- av. 1302).

Que fait-il ? Entoure la bonne réponse.

IL OBSERVE SON ÈLÈVE

IL NE S'OCCUPE PAS DE LUI

IL NETTOIE SES PINCEAUX

5. LE JEU DU DÉTAIL

Es-tu un bon observateur ? À quelle sculpture appartiennent ces jolies boucles de cheveux ? Note le nom de son auteur, son titre et sa date.

.....

.....



6. LE VOYAGE

Les peintres voyageurs admirent la beauté des sites visités.

Sur place ou de retour en France, ils vont dessiner. Ils peignent ensuite les villes, les monuments et la vie des habitants tout en traduisant leurs émotions.

Le bateau symbolise le voyage, le départ pour de nouvelles aventures !

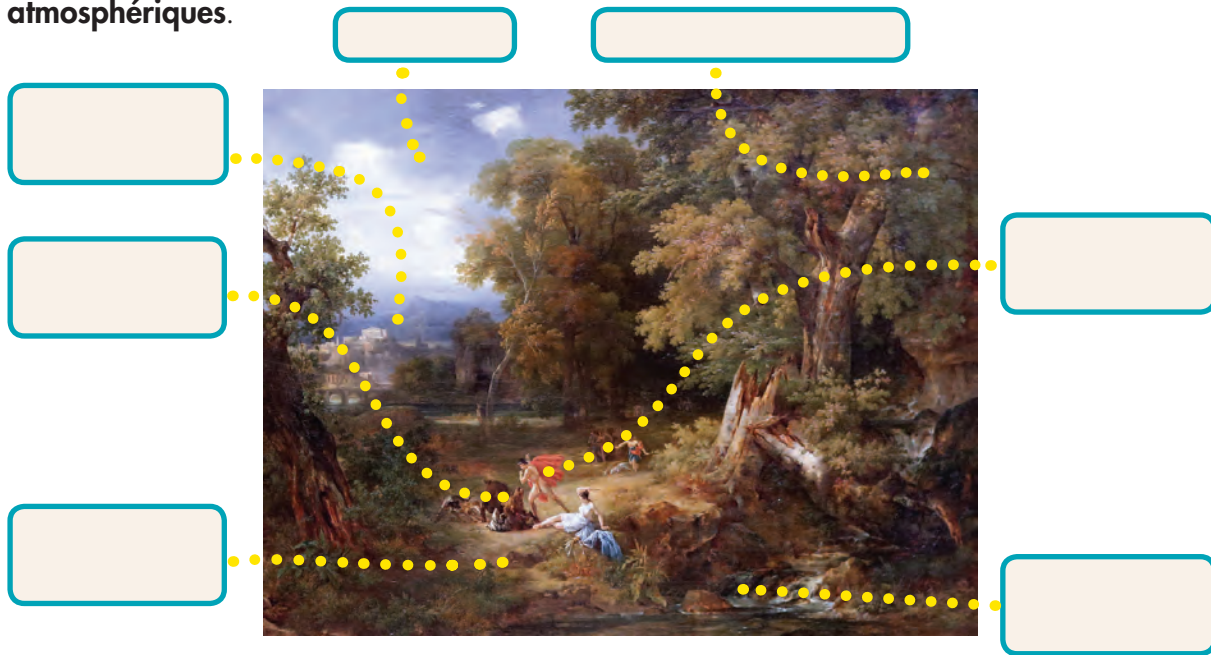
À toi de jouer !
Découvre quel bateau parvient à rejoindre la mer.



7. LE PAYSAGE

Certains artistes aiment représenter **la nature** qui devient parfois le sujet du tableau. Des **personnages** et des **animaux** animent la toile. Dans les paysages, les peintres représentent les **arbres**, les **plaines**, les **montagnes**, le **ciel** et les **effets atmosphériques**.

Les paysagistes sont des peintres de paysages. Avant de commencer leur tableau, ils s'intéressent à **l'espace**, à **la perspective**, au **cadrage** de la scène, aux **plans**, à **l'échelle** et à la **ligne d'horizon**. Ils n'oublient pas les **couleurs** et la **lumière** !



Replace ces mots dans le paysage de Jacques-Raymond Brascassat (1805-1867), *La Chasse de Méléagre ou La mort du sanglier de Calydon*.

VILLE ANTIQUE CIEL ARBRE HÉROS SANGLIER SCÈNE MYTHOLOGIQUE RUISSEAU

8. LES QUATRE SAISONS

Dans l'exposition, quatre grandes fresques peintes par **Gaspard Dughet** (1615-1675) représentent *Les Saisons*. Chacune raconte une histoire qui anime le paysage et illustre la période de l'année. **Recherche cette fresque de l'Automne.**



Ici, le peintre représente la triste histoire des jeunes Babyloniens, Pyrame et Thisbé, qui s'aiment malgré l'interdiction de leurs pères.

Entoure la bonne réponse :

Dans les fresques des quatre *Saisons*, les personnages sont :

PETITS

GRANDS

TRÈS GRANDS

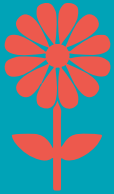
Les **paysagistes** demandent parfois de l'aide aux **portraitistes** qui se chargent de peindre les figures dans les tableaux.

Celles-ci racontent une **histoire** et donnent aussi **l'échelle** dans le tableau.

Ainsi, un personnage est toujours plus petit qu'un arbre !

À toi de jouer maintenant !

Relie chaque image avec le nom de la saison qu'elle symbolise



PRINTEMPS

ÉTÉ

AUTOMNE

HIVER



9. LE PAYSAGE D'ARCHITECTURE

Certains peintres de paysages sont passionnés par l'architecture dont ils observent et retranscrivent tous les détails.

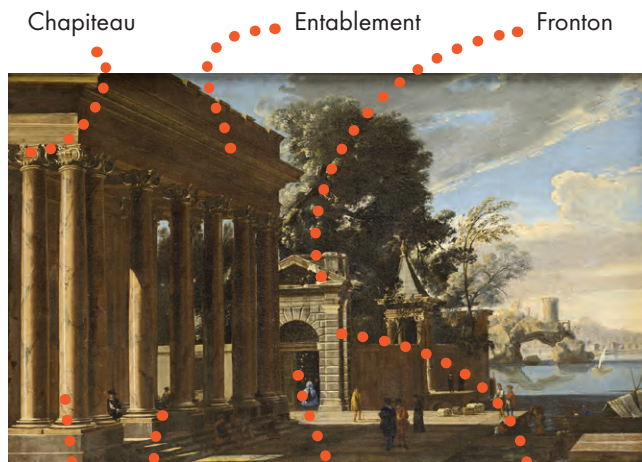
Entoure la bonne réponse.

Pour ce genre de peinture, les artistes utilisent un pinceau : **TRÈS FIN** **LARGE**



Fresque du peintre Raphaël
(1483-1520)

Statue en trompe-l'œil



Colonne

Socle

Porte

Pilastre

Victor Navlet (1819-1886),
Chambre de la Signature au Vatican, 1872

Viviano Codazzi (1606-1670),
Monuments au bord de l'eau, 1660-1665

10. LES RUINES

Les ruines* font rêver les artistes. Elles évoquent la **splendeur passée**. Les peintres et les architectes essaient de percer leurs mystères.

Les monuments antiques deviennent alors des motifs privilégiés dans les paysages. Les peintres aiment ainsi les disposer à leur guise.

À ton tour de replacer la silhouette de la ruine correspondant à son tableau. Attention aux intrus !



A



B



C



D



E



F

* **Une ruine** : débris d'un édifice ancien dégradé ou écroulé.

11. LE PRIX DE ROME ET L'HISTOIRE ANTIQUE

Au sous-sol de la **Galerie**, tu vas découvrir **trois tableaux** exécutés par des artistes bordelais participant au concours du **Prix de Rome**. Leurs œuvres évoquent des épisodes de la guerre de Troie. Ils racontent l'histoire du **héros grec Achille**, de son cousin **Patrocle** et de son amie **Briséis**.

Briséis, reine de la ville de **Lyrnessos**, a été enlevée pendant la guerre de Troie par Achille. Mais Agamemnon s'empare d'elle. Achille, contrarié par la situation, refuse de combattre aux côtés des Grecs.

Patrocle, son ami, décide alors de se faire passer pour lui au combat mais il se fait tuer par Hector, le Troyen. Pour se venger de la mort de Patrocle, Achille va ensuite tuer Hector.

Observe les deux œuvres des Bordelais Julien-Michel Gué et Jean Alaux. Elles représentent le moment où Briséis pleure la mort de Patrocle.

À ton avis, lequel a remporté le premier Grand prix de Rome ?

Pour vérifier si tu as la bonne solution, lis les deux cartels.

Retrouve quel artiste a peint chacun des personnages.
Place dans chaque bulle le chiffre correspondant à chaque héros.

JEAN ALAUX
(1787-1864)



Achille



1

Patrocle



4

Briséis

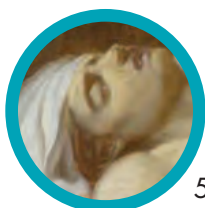


7

PIERRE LACOUR
(1745-1814)



2



5



8

JULIEN-MICHEL GUÉ
(1789-1843)



3



6



9