



# Bissière

## Figure à part

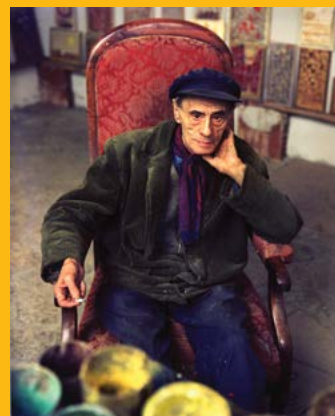
Galerie des Beaux-Arts / 18 décembre 2014 – 15 février 2015



Ce petit carnet permet de découvrir l'exposition Roger Bissière, *Figure à part*. Il a été imaginé pour t'aider à mieux regarder et à mieux comprendre les œuvres exposées. Recherche dans l'exposition celles qui sont reproduites dans ce carnet et regarde-les bien avant de répondre.

**1 • Roger Bissière** (1886-1964) est un artiste qui a étudié la peinture à l'école des Beaux-Arts de Bordeaux. Il est l'ami de deux peintres bordelais André Lhote (1885-1962) et Jean Dupas (1882-1964). Dans les premières salles de l'exposition, tu peux voir la femme de l'artiste surnommée Mousse et Marguerite, celle de son ami Lhote. Dans les tableaux de jeunesse du peintre, tu peux voir de nombreux personnages.

Voici une belle photographie de Bissière dans son atelier en 1964, à la fin de sa vie.



## 2 • Le jeu des silhouettes

Es-tu un bon observateur ? À toi de relier les ombres des jeunes femmes au bon tableau.



The exercise is contained within a dark blue rectangular frame. At the top, there is a magnifying glass icon. Below it, three small paintings are arranged horizontally. Under each painting is a dark blue silhouette of a young woman. The silhouettes are connected to the paintings by three vertical dotted lines. The first painting shows a woman in a forest. The second shows a woman in a landscape. The third shows a woman in a classical setting. The silhouettes represent different poses: one is standing, one is sitting, and one is sitting and holding an object.

## 3 • La jeune fille au poisson

Recherche ce tableau peint par Roger Bissière en 1920.

Pour peindre ce portrait, Roger Bissière s'inspire des tableaux du peintre Jean-Auguste-Dominique Ingres (1780-1867) qu'il aime beaucoup.

Que fait cette jeune fille ?

Entoure la bonne réponse :

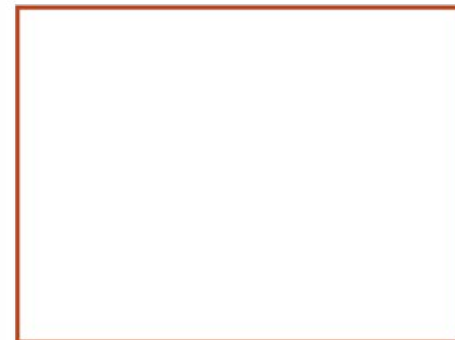
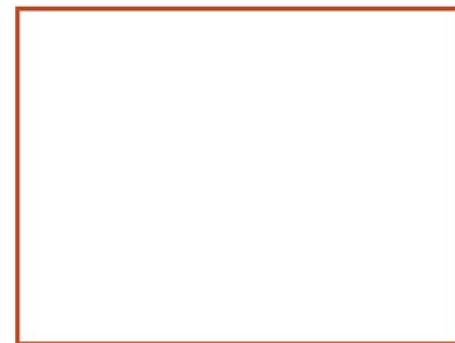
Elle sourit

Elle pense

Elle bouge

Elle parle

À toi de dessiner



#### 4 • Un intrus !

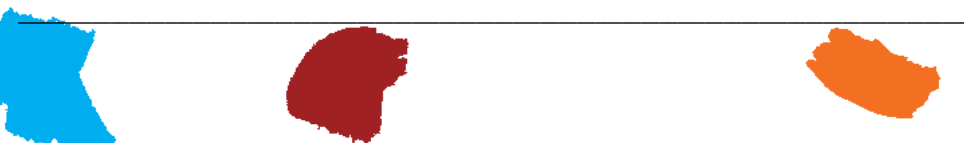
Voici les morceaux du tableau. Relie avec une flèche chaque pièce que tu vois dans le tableau. Attention, un intrus s'est glissé !



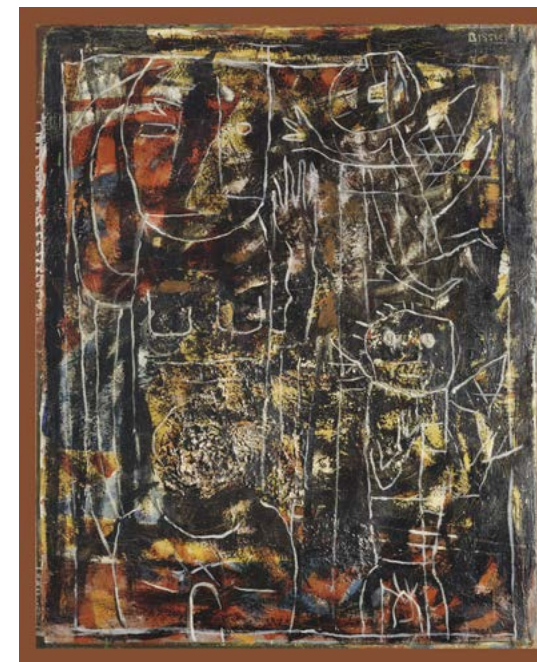
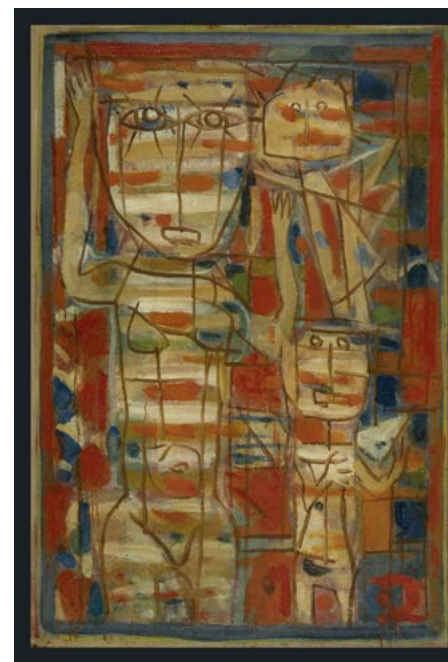
#### 5 • Le jeu des différences

Recherche ces deux œuvres intitulées *Vénus blanche* et *Vénus noire*.  
Vois-tu des différences et des ressemblances ? Explique :

\_\_\_\_\_



Vois-tu facilement les personnages ? \_\_\_\_\_



Bissière s'inspire des dessins de son fils enfant, surnommé Louttre.

## 6 • Les tapisseries

Recherche dans l'exposition cette belle tapisserie intitulée *Pastorale fantastique*, exécutée en 1945 et 1946.

Que font les deux personnages ?

Roger Bissière aime bien se reposer de la peinture en faisant des tapisseries. Sa femme Mousse l'aide bien-sûr ! Bissière fait des tapisseries pour s'évader.



En période de guerre, les matériaux manquent. Bissière utilise ce qu'il trouve.



laine



toile de jute



tapis



vêtements



ficelle



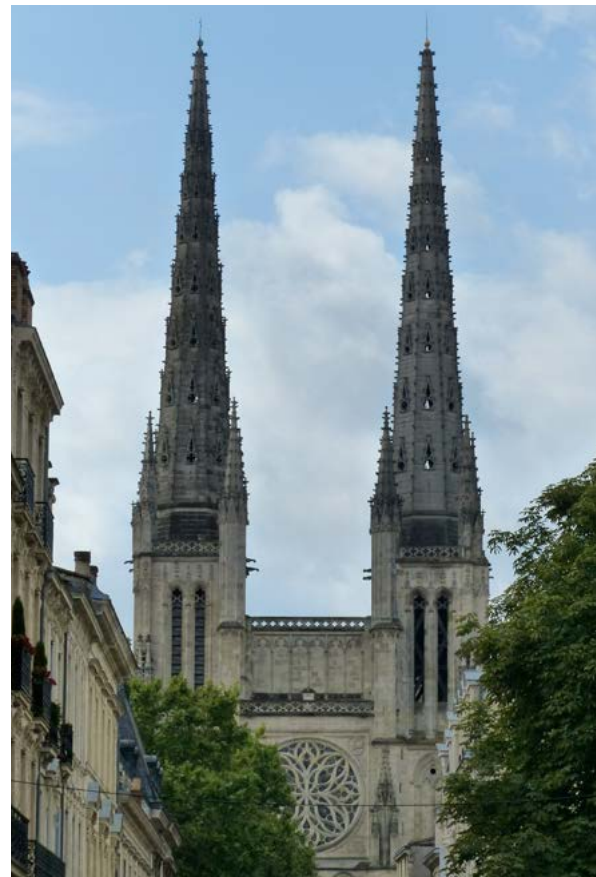
pull

## 7 • Jeu : La cathédrale

Voici une belle photographie de la cathédrale Saint-André de Bordeaux.

Recherche cette œuvre intitulée *L'Ange de la cathédrale*, peinte entre 1946 et 1947.

Redessine les contours des deux tours de la cathédrale.



## 8 • Les pictogrammes

Un pictogramme est un dessin simple et figuratif. Il renvoie à un élément, une idée qui sert souvent de signalétique dans les lieux publics.

Bissière invente un nouveau langage. La peinture est alors une écriture !

À toi de relier les photographies aux pictogrammes.



## 9 • La maison

Dans les tableaux de Bissière, tu peux voir des maisons et des villages.

À toi de dessiner les portes et les fenêtres de cette maison.



## 10 • Le jeu des mots

Place ces mots dans la grille :

oiseau

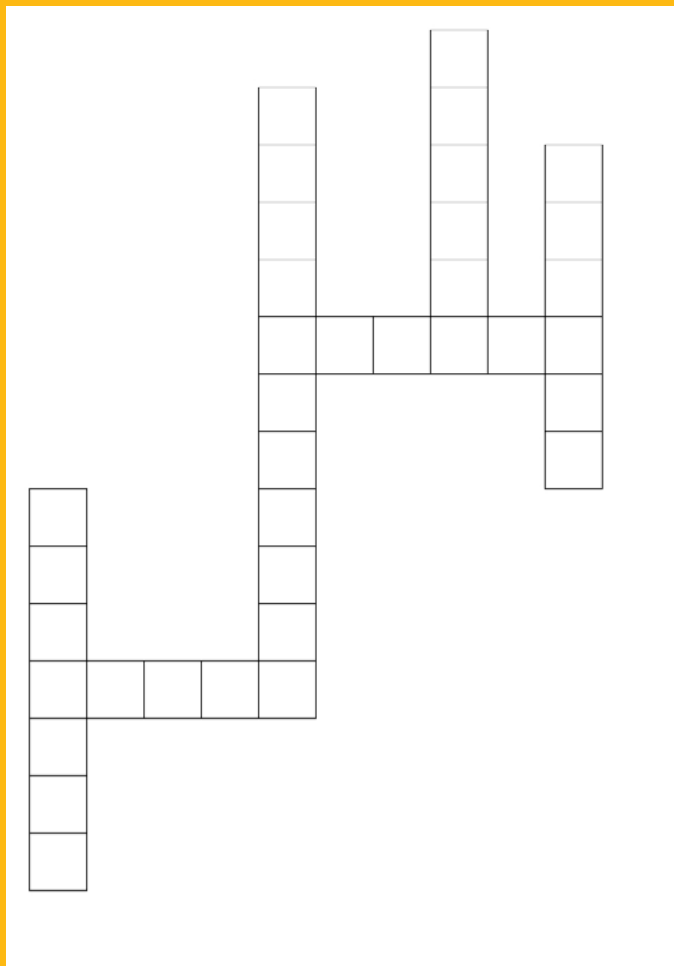
poisson

grille

pictogramme

signe

figure



Conception: Isabelle Beccia assistée de Marine Parmentier  
mise en page Michel Porte-Petit.