



# **Livret d'aide à la visite**

**Facile à Lire et à Comprendre**

**Exposition *Valérie Belin.***

*Les visions silencieuses*

**MusBA**  
Musée  
des Beaux-Arts  
Bordeaux



Ville de  
**BORDEAUX**



## **Pour suivre la visite**

Chaque page de ce livret porte un titre.

Chaque titre correspond à un thème de l'exposition.

Des **cartels** sont placés à côté des œuvres.

Les **cartels** sont des étiquettes avec les informations importantes des œuvres.

C'est un peu comme la carte d'identité des œuvres.

Les mots importants et compliqués sont en **gras** dans le livret.

Ils sont expliqués à la suite.

La visite commence par le rez-de-chaussée.

La visite continue à l'étage et au sous-sol.

Pour accéder aux différentes salles, **suivez les instructions en vert dans le livret.**

## Rez-de-chaussée - L'artiste Valérie Belin

Le musée des Beaux-Arts de Bordeaux

Expose l'artiste contemporaine **Valérie Belin**.

Valérie Belin est une artiste **photographe** française très importante.

Cette artiste

- a exposé ses photos dans de nombreux endroits,
- a reçu de nombreux prix,
- vient d'être nommée à **l'Académie des Beaux-Arts**.

**L'Académie des Beaux-Arts** est un lieu important

où se regroupent des artistes qui ont été récompensés pour leur œuvre .

Valérie Belin crée uniquement des photographies.

L'exposition présente 116 photographies.

Les photographies sont réparties sur **3 étages** à la galerie du musée :

- Au rez-de-chaussée, il y a des photos **de visages et de corps féminins**.
- A l'étage, il y a des photos qui montrent des personnes avec des **identités** particulières.
- Au sous-sol, il y a des photos **d'objets**.

Valérie Belin dans son atelier



## **Rez-de-chaussée - L'artiste Valérie Belin**

Valérie Belin a créé plus de 50 **séries** de photos.

Une **série** de photos est un groupe de photos.

Ces photos ont des points communs.

Les photos ont le même thème ou le même style.

Le musée expose 116 photographies appartenant à 30 séries.

Le style de Valérie Belin a évolué depuis plusieurs années.

Aujourd'hui, elle fait des photographies différentes de ce qu'elle faisait avant.

Avant, ses premières photographies étaient en **noir et blanc**,  
et elle photographiait uniquement des objets.

Ensuite, quand la photographie **numérique** est apparue,  
elle a changé de style.

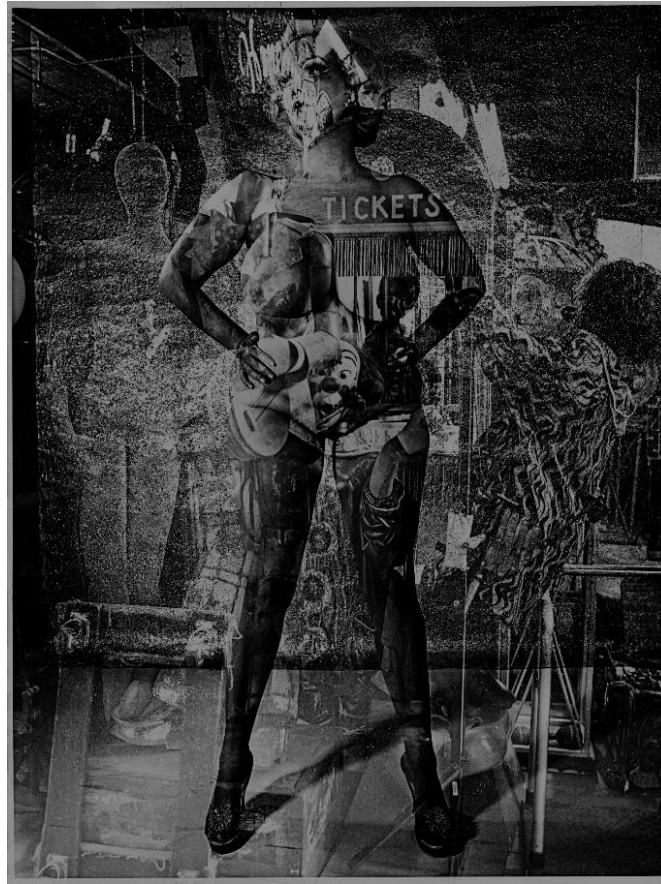
Maintenant, elle fait aussi des photographies **en couleur**,  
et elle photographie surtout des personnes.

On dit qu'elle fait des **portraits** photographiques.

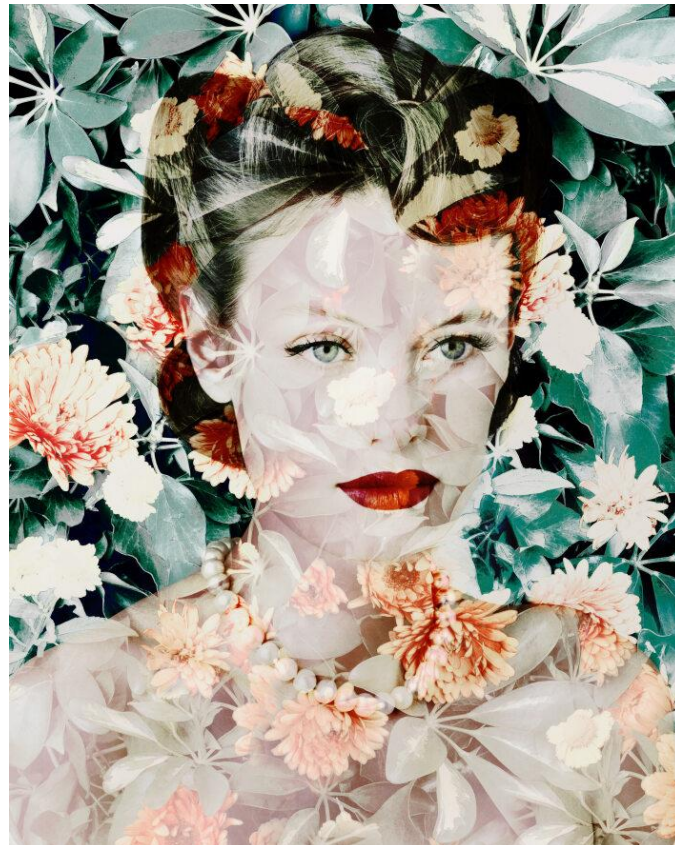
Un **portrait** est l'image d'une personne.

C'est souvent le visage d'une personne.

*Bob#1 (Bob), 2012*



*Calendula Marigold (Black Eyed Susan I), 2010*



## **Rez-de-chaussée - Superpositions**

Valerie Belin joue avec les superpositions dans ses portraits photographiques.

**Superposer**, c'est mettre une chose sur une autre.

Elle superpose des motifs répétitifs sur des personnes.

C'est-à-dire que sur les photos des personnes,

Valérie Belin met beaucoup de choses :

- parfois ce sont des fleurs,
- parfois ce sont des cercles,
- et parfois ce sont des détails issus de bandes dessinées.

Valérie Belin superpose des choses et des personnes.

A nouveau, les **objets et les personnes se mélangent.**



*Electra (Super Models), 2015*



*Velvet Centaurea (Black Eyed Susan I), 2010*



## **Rez-de-chaussée - *Lady Stardust***

Lady Stardust est une **série** de 8 photographies.

Une série de photos est un groupe de photos avec des photos qui ont des points communs.

Les photos ont le même thème, ou le même style.

Dans cette série, Valérie Belin photographie à chaque fois la même femme.

Derrière la femme, il y a des mots écrits comme dans une bande dessinée.

C'est comme si la femme était un personnage de bande dessinée.

Ici, on voit 5 photographies de la série.

C'est **la première fois** que Valérie Belin **expose** ces photographies.

**Exposer**, c'est présenter quelque chose à beaucoup de monde.

Stella (Lady Stardust), 2023



## Rez-de-chaussée - Les inspirations de Valérie Belin

Quand Valérie Belin prend des photographies,

elle s'inspire :

- de la peinture ancienne
- du maquillage.
- de la mode
- de la BD

Quand Valérie Belin s'inspire de la **peinture ancienne**,

elle photographie ce que les peintres peignaient déjà il y a longtemps :

- des **portraits**
- des **natures mortes**

Un **portrait** est l'image d'une personne.

C'est souvent le visage d'une personne.

Une **nature morte** est un ensemble d'objets regroupés par un artiste pour

- dessiner ces objets
- peindre ces objets
- ou photographier ces objets.

Quand Valérie Belin s'inspire du **maquillage**, elle utilise des pinceaux.

Les femmes de la série *Painted Ladies* ont de la peinture sur le visage.

C'est peut-être la trace du gros pinceau d'un peintre,

ou la trace d'un maquillage.

Le titre anglais *Painted Ladies* veut justement dire « Dames peintes ».

*Lady Inpainting (Painted Ladies), 2017*



## Premier étage - Le désir d'être une autre personne

Montez les marches pour poursuivre la visite de l'exposition au premier étage.

Valérie Belin s'intéresse à l'**identité** des personnes.

L'**identité** est l'ensemble des informations qui permettent

d'identifier une personne,

comme le prénom, la couleur des yeux, le sexe ou l'origine.

Elle choisit de photographier des personnes avec des identités particulières dans plusieurs séries de photographies :

- La série des culturistes
- La série des transsexuels
- La série des sosies de Michael Jackson
- La série des mannequins

Ces personnes choisissent de transformer leur corps :

- Les **culturistes** se musclent beaucoup et montrent leurs muscles.
- Les **transsexuels** changent de sexe.
- Les **sosies** maquillent leur visage pour ressembler à quelqu'un de célèbre.
- Les **mannequins** se maquillent et prennent des poses particulières pour présenter des vêtements.

Valérie Belin modifie les visages pour les rendre très lisses.

Le fond de ces photos est uni : le fond est tout noir ou tout blanc.

Certaines photographies ont un titre qui permet de savoir qui est pris en photo.

Mais parfois le titre indique simplement « Sans Titre ».

Avec tous ces détails, on ne sait plus qui est la vraie personne sur la photo.

Quand on enlève des détails personnels comme le prénom,

cela s'appelle la **déshumanisation**. [OBJ]

*Bodybuilders I (Bodybuilders I), 1999*



*Michael Jackson #3 (Michael Jackson), 2003*



*Sans titre (Transsexuels), 2001*



*Sans titre (Mannequins), 2003*



## Premier étage - Vrai ou faux ?

Le thème préféré de Valérie Belin est le portrait.

Un **portrait** est l'image d'une personne.

C'est souvent le visage d'une personne.

Valérie Belin photographie souvent des portraits de femmes.

On voit juste le visage.

Valérie Belin choisit de photographier des femmes avec des identités particulières.

Par exemple, elle représente des **mannequins**.

Les **mannequins** sont :

- soit des **objets** qui ressemblent à de grandes poupées de plastique, et qui portent des vêtements dans les vitrines de magasins,
- soit des **personnes** qui défilent pour montrer des vêtements, et qui se maquillent.

Valerie Belin fait exprès de modifier ses photos de mannequins.

Cela donne l'impression que la peau des humains est faite de plastique.

On doit deviner soi-même

si les mannequins sont **des objets ou des personnes**.

On doute : on ne sait pas si c'est **vrai ou faux**.



*Sans titre (Modèles II), 2006*



## Sous-sol – Les objets

Descendez les marches pour poursuivre la visite de l'exposition au sous-sol.

Valérie Belin photographie beaucoup d'objets.

Au début de sa carrière, elle représente même uniquement des objets.

Elle s'inspire des natures mortes anciennes pour ses photographies d'objets.

Une nature morte est une photo, un tableau ou un dessin

qui représente des objets.

Sur les natures mortes de Valérie Belin, on voit par exemple :

- des bonnets de bain,
- des têtes de mannequins de vitrines,
- des jouets en plastique
- des fleurs artificielles.

Il y a beaucoup d'objets.

C'est presque inquiétant.

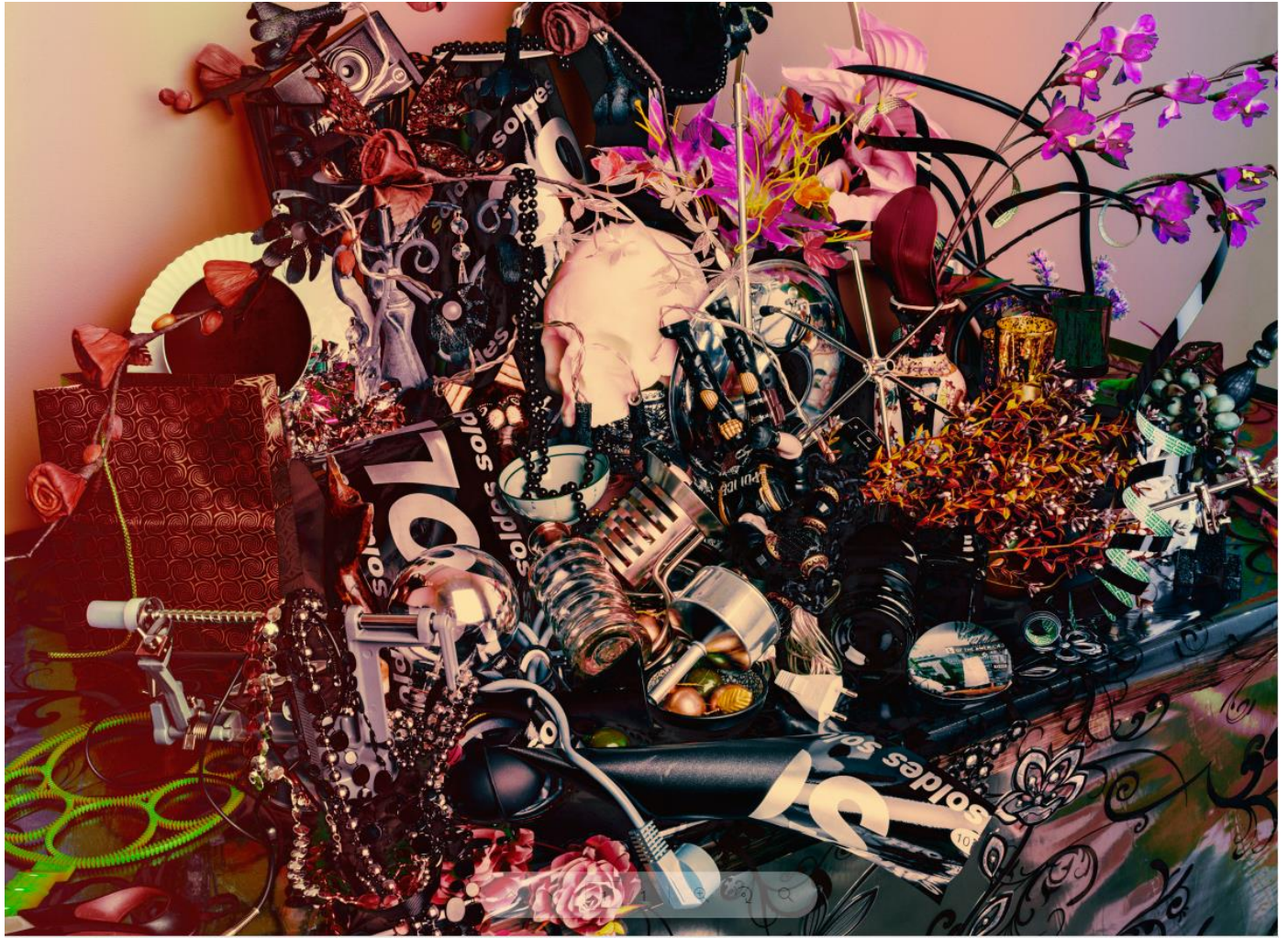
Valérie Belin photographie aussi des vitrines de magasins.

Dans les vitrines de magasin, il y a plusieurs thèmes

que Valérie Belin aime photographier :

- des objets
- des reflets
- des mannequins en plastique qui portent des vêtements.

*Still Life with Pearls (Still Life), 2014*



## Valérie Belin au musée

Si vous souhaitez continuer la visite de l'exposition,  
vous pouvez traverser la rue  
et entrer dans le musée des Beaux-Arts, 20 cours d'Albret.

Le musée des Beaux-Arts de Bordeaux  
expose l'artiste contemporaine **Valérie Belin**.

Dans les salles du musée,

11 photographies sont exposées à côté de tableaux plus anciens.

Quand Valérie Belin s'inspire de la **peinture ancienne**,  
elle photographie ce que les peintres peignaient déjà il y a longtemps :

- des **portraits**
- des **natures mortes**

Un **portrait** est l'image d'une personne.

C'est souvent le visage d'une personne.

Une **nature morte** est un ensemble d'objets regroupés par un artiste pour

- dessiner ces objets
- peindre ces objets
- ou photographier ces objets.

Les peintures anciennes ont des points communs  
avec les photos de Valérie Belin.

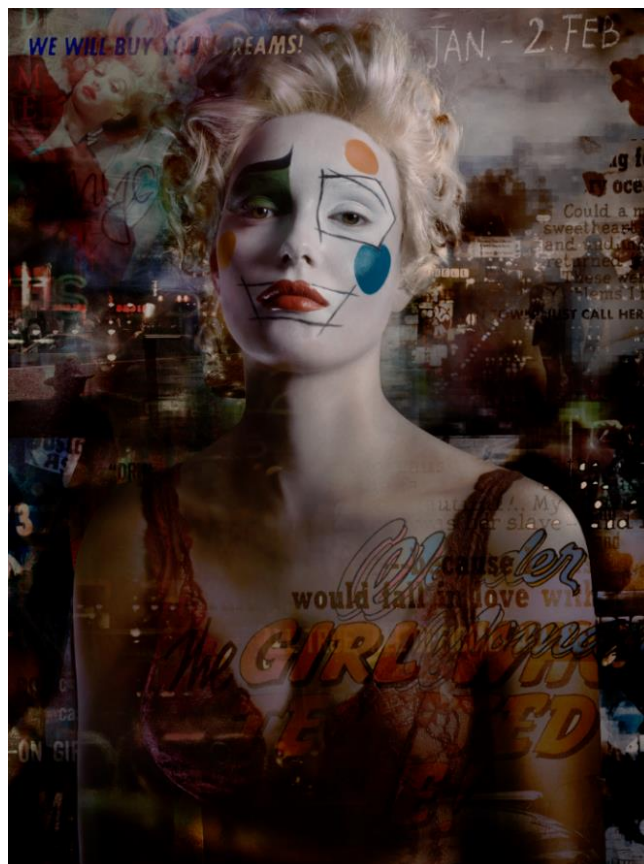
Les peintres anciens ont fait des natures mortes, Valérie Belin en a aussi peint.

Les peintres anciens ont fait des portraits, Valérie en a aussi photographié.

*Psychogramme*, Raoul Hausmann, 1917, huile sur toile, musée des Beaux-Arts de Bordeaux, F. Deval



*The Girl who Never died (Heroes)*, 2023



## Informations pratiques

- **Adresse**

Les expositions temporaires

du musée des Beaux-Arts de Bordeaux

sont présentées à la Galerie des Beaux-Arts.

La Galerie se trouve Place du Colonel Raynal à Bordeaux.

- **Horaires**

La Galerie est ouverte pendant les expositions :

- lundi, mercredi, jeudi, vendredi, samedi et dimanche
- de 11h à 18h

	lundi	mardi	mercredi	jeudi	vendredi	samedi	dimanche
10h							
11h							
12h							
13h							
14h							
15h							
16h							
17h							
18h							
19h							

Musée ouvert

Musée fermé

- **Tarifs**

La Galerie du musée des Beaux-arts et le musée des Beaux-Arts sont gratuits pour :

- les personnes en situation de handicap,
- les accompagnateurs des personnes en situation de handicap.

Rédaction : Lucie Pinson, médiatrice culturelle

Photos : Courtesy de l'artiste et Galerie Nathalie Obadia, Paris/Bruxelles,

© ADAGP Paris 2024, Valérie Belin, Courtesy de l'artiste et de la Galerie Nathalie Obadia, Paris/Bruxelles.